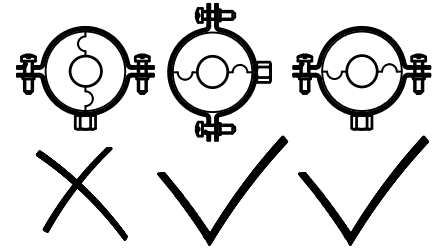
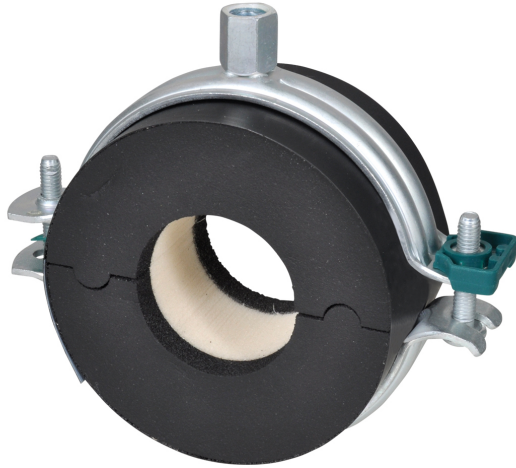


BISOFIX® E19 Kälteschellen

(D 05 10)

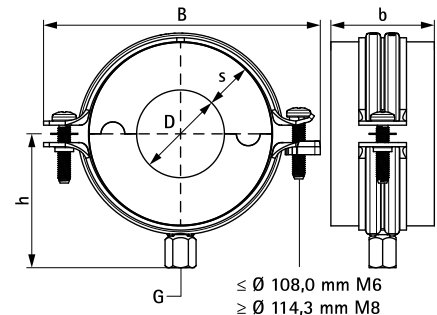
für isolierte Rohre 12,0 - 219,1 mm

M8/10 - M16



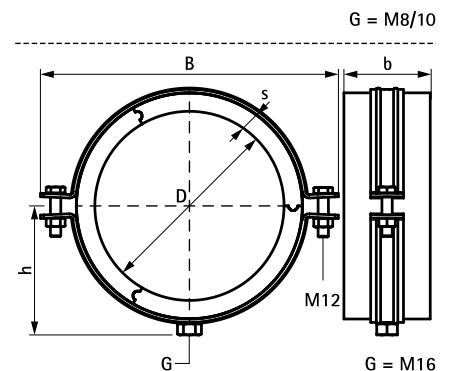
Vorteile und Eigenschaften

- isolierte Rohrbefestigung mit Schelle BIS Bifix® G2
- Schelle mit Sicherheitsschnellverschluss
- für Befestigung von thermisch isolierten Rohren aus Stahl, Kupfer oder Edelstahl
- dampfdicht verklebbar mit Rohrisolierung
- Stoßflächen der Isolierschale bei Montage waagrecht ausrichten und verkleben (um Zug- und Druckkräfte zu verhindern)
- mit selbstklebender PVC-Überlappung zum leichten Verschluss des Rohrträgers
- Material: Schelle aus Stahl; Isolierschale aus Elastomerkautschuk, mit PIR-Kern und Dampfsperre ummantelt
- enthält kein FCKW, HFCKW, Formaldehyd oder Cadmium
- ausgezeichnete isolierende und mechanische Eigenschaften
- BIS Bifix G2: Oberflächenbeschichtung:
 - BIS UltraProtect® 1000 Systemtechnologie
 - ein System für Installationen im Innen- und Außenbereich
 - besteht min. 1.000 Std. Salzsprühstest nach DIN ISO 9227
- Gebrauchstemperatur: -45 °C bis +105 °C



Art.Nr.	D	D	DN	G	B	h	b	s	F _{a,z}	VPE 1	Gewicht / 1 Einheit
	(mm)	(°)			(mm)	(mm)	(mm)	(mm)	(N)		(g)
2211012	12,0	-	-	M8/10	91	44	50	19,5	100	18	72.00
2211015	15,0 - 16,0	-	-	M8/10	97	46	50	19,5	100	18	90.70
2211017	17,2 - 18,0	3/8	10	M8/10	97	48	50	19,0	100	18	92.10
2211021	21,3 - 22,0	1/2	15	M8/10	110	53	50	22,5	100	18	100.00
2211027	26,9 - 28,0	3/4	20	M8/10	118	56	50	22,5	100	12	139.00
2211035	35,0	1	25	M8/10	125	59	50	22,5	100	12	130.00
2211042	42,4	1 1/4	32	M8/10	134	65	50	23,5	150	12	131.00
2211048	48,3	1 1/2	40	M8/10	142	68	50	23,5	225	18	173.00
2211054	54,0	-	-	M8/10	148	71	50	23,5	225	18	185.00
2211060	60,3	2	50	M8/10	155	74	50	23,5	350	18	194.00
2211064	64,0	-	-	M8/10	155	76	50	23,5	350	18	222.00
2211070	70,0	-	-	M8/10	164	80	50	24,5	425	18	236.00
2211076	76,1	2 1/2	65	M8/10	172	83	50	24,5	575	18	250.00
2211089	88,9	3	80	M8/10	181	89	50	24,5	875	9	278.00
2211102	101,6	-	-	M8/10	201	99	50	28,0	1.000	30	261.00
2211108	108,0	-	-	M8/10	209	101	50	27,0	1.075	30	300.00
2211114	114,3	4	100	M8/10	217	106	50	26,5	1.250	30	333.00
2211133	133,0	-	-	M8/10	238	108	100	26,5	1.475	12	667.00
2211140	139,7	5	125	M8/10	248	119	100	26,5	1.700	12	667.00
2211159	159,0	-	-	M8/10	275	132	100	29,0	1.950	12	770.00
2211168	168,3	6	150	M8/10	261	128	100	21,5	2.125	12	1250.00
2211219	219,1	8	200	M16	345	152	100	21,5	3.525	10*	1460.00

* nur in Kombination mit der BIS HD500 Schwerlastschelle anstelle der BIS Bifix® G2.



Kombination mit

- Montageschienensystem (leicht) - BIS RapidRail®
- Montagezubehör
- Dübel- und Ankertechnik